

Nous vous remercions d'avoir acheté un produit de qualité Actius by Orliman®. Veuillez lire les instructions suivantes et les garder pour de futures références. Le produit doit être uniquement utilisé comme indiqué ci-dessous et aux fins prévues.

**INDICATIONS**

ACN401 / ACN402 / ACN501 / ACN502 / ACN601 / ACN602 / ACN801 / ACN802 / ACN901

- Prévention ou récupération de lésions musculaires et / ou articulaires.
- Thermo-compression (effet chaleur), pour les activités sportives, professionnelles ou quotidiennes.

**ACN503**

- Tendinites. Rhizarthrose. Entorse. Instabilité. Récupération postopératoire ou post-traumatique.

**MISE EN PLACE**

Pour obtenir une adaptation correcte du produit, il est fondamental de bien choisir la taille la mieux adaptée (dans l'emballage, vous trouverez un tableau qui vous orientera sur les tailles et les équivalences en centimètres. Il est possible que vous ayez à choisir la taille universelle). Pour l'adapter, mettre le produit sur le segment articulaire correspondant de manière qu'il soit aligné ou ajusté aux séquences du mouvement musculaire. Ajuster les produits de manière qu'ils soient adaptés à la configuration naturelle et qu'ils ne produisent pas de gênes ou d'inconforts lors de leur utilisation.

Veuillez observer les images (le cas échéant). Nous vous conseillons de régler la compression jusqu'à un degré optimal, en veillant à éviter toute compression excessive.

ACN401 / ACN402 / ACN501 / ACN502 / ACN601 / ACN602 / ACN801 / ACN802 / ACN901

- 1-Placez le produit sur le segment articulaire correspondant (tronc, coude, main, bras, genou ou cheville), de manière qu'il soit aligné ou ajusté aux séquences du mouvement musculaire.
- 2-Ajustez le produit à l'aide des sangles à fermeture rapide de manière à obtenir une compression ferme mais confortable.

**ACN503**

- 1-Le produit est composé de deux férules malléables - une férule pour la paume et une autre pour le pouce.
- 2-Avant de placer l'attelle de poignet, placez la férule pour la paume 2 dans la housse correspondant au pouce concerné :
  - Pour le pouce droit, dans la housse avec 1 marque.
  - Pour le pouce gauche, dans la housse avec 2 marques.
- 3-Placez l'attelle de poignet en passant le pouce dans l'ouverture prévue à cet effet.
- 4-Entourez la double sangle autour du poignet en l'adaptant à la compression souhaitée à l'aide de la fermeture rapide interne.
- 5-Serrez la partie large de la double sangle, ajustez-la à la compression souhaitée puis fixez-la à l'aide de la fermeture rapide. Faites de même avec la partie fine de la double sangle.
- 6-Si nécessaire, adaptez la partie circulaire de la férule du pouce à la forme du doigt. Ajustez la sangle du pouce et fixez-la à l'aide de la fermeture rapide.

**CONSEILS D'ENTRETIEN**

Laver régulièrement à la main à l'eau tiède avec un savon neutre puis laisser sécher à l'air. Conserver dans un endroit sec à température ambiante.



**AVERTISSEMENT**

Ne pas appliquer le produit sur une plaie ouverte. En cas d'irritation, interrompre l'utilisation et consulter un médecin. Tenir éloigné des sources de chaleur. Ne pas utiliser avec d'autres produits tels que des crèmes ou des pommades.

**TENIR HORS DE LA PORTÉE DES ENFANTS.**

Ce produit est un produit sanitaire de classe I conforme à la directive relative aux produits sanitaires 93/42/CEE.

INSTRUÇÕES DE USO E CONSERVAÇÃO  
 INSTRUCTIONS UTILISATION ET ENTRETIEN  
 APLICACION INSTRUCCIONES USE AND CARE  
 INSTRUCCIONES DE USO Y CONSERVACION



Muchas gracias por haber adquirido un producto de calidad Actius by Orliman®. Por favor, lea las siguientes instrucciones y consérvelas para futuras referencias. Utilice el producto únicamente tal y como se describe, y para los fines previstos.

**INDICACIONES**

ACN401 / ACN402 / ACN501 / ACN502 / ACN601 / ACN602 / ACN801 / ACN802 / ACN901

- Prevención o recuperación de lesiones musculares y/o articulares.
- Termo-compresión (efecto calor), tanto en actividades deportivas, laborales o de uso diario.

**ACN503**

- Tendinitis. Rizartrosis. Esquince. Inestabilidad. Recuperación postoperatoria o postraumática.

**COLOCACIÓN**

Para una correcta adaptación del producto, es fundamental la elección correcta de la talla más adecuada (en el envase se adjunta un cuadro orientativo de tallas y equivalencias en centímetros, puede ser que la elección de la prenda sea talla universal).

Para su adaptación, colocar el producto en el segmento articular correspondiente de manera que queden alineados o ajustados a las secuencias del movimiento muscular. Ajustar los productos de forma que queden adaptados a la configuración natural y no produzcan molestias o incomodidades en su uso.

Observe las imágenes (en el caso que las lleve) y aconsejamos regular la compresión hasta un grado óptimo, sin comprimir excesivamente.

ACN401 / ACN402 / ACN501 / ACN502 / ACN601 / ACN602 / ACN801 / ACN802 / ACN901

- 1-Coloque el producto en el segmento articular correspondiente (trunk, codo, mano, brazo, rodilla o tobillo), de manera que queden alineadas o ajustadas a las secuencias del movimiento muscular.
- 2-Ajuste el producto con las cinchas de cierre rápido de forma a obtener una compresión firme, pero cómoda.

**ACN503**

- 1-El producto está compuesto por dos férulas moldeables – una palmar y otra para el pulgar.
- 2-Antes de colocar la muñequera, coloque la férula palmar 2 en la funda correspondiente al pulgar afectado:
  - Para el pulgar derecho, en la funda con 1 marca.
  - Para el pulgar izquierdo, en la funda con 2 marcas.
- 3-Coloque la muñequera pasando el pulgar en la apertura provista para este propósito.
- 4-Envuelva la cincha doble alrededor de la muñeca ajustándola a la compresión deseada con el cierre rápido interno.
- 5-Apriete la parte ancha de la cincha doble, ajústela a la compresión deseada y luego fjela con cierre rápido. Haga lo mismo con la parte delgada de la cincha doble.
- 6-Si es necesario, moldee la parte circular de la férula del pulgar con la forma del dedo. Ajuste la cincha del pulgar y fjela con el cierre rápido.

**CUIDADO RECOMENDADO**

Lavar periódicamente a mano con agua tibia, jabón neutro y secar al aire. Conservar en lugar seco a temperatura ambiente.



**ADVERTENCIA**

No aplicar el producto sobre una herida abierta. En caso de producirse irritación, suspender el uso y notificar al médico. No acercar a fuentes de calor y no lo combine con otros productos como cremas o pomadas.

**MANTENER FUERA DEL ALCANCE DE LOS NIÑOS.**

Este producto es un producto sanitario de clase I según la directiva relativa a los productos sanitarios 93/42/CEE.

**ORLIMAN S. L. U.**  
 C/ Ausias March, 3 - Pol. Ind. La Pobla-L'Eliana  
 Apdo. de correos 49 - C.P.: 46185  
 La Pobla de Vallbona Valencia - España (Spain)  
 Tel.: +34 963 900 300 - www.actiusbyorliman.com



Thank you for buying a high quality Actius by Orliman® product. Please read the following instructions and retain them for future reference. Use the product only as described, and for its intended purpose.

#### SUITABLE FOR

ACN401 / ACN402 / ACN501 / ACN502 / ACN601 / ACN602 / ACN801 / ACN802 / ACN901

- Prevention of or recovery from muscle and/or joint injuries.
- Thermo-pressure (heat effect) for sports, work or other daily activities.

#### ACN503

- Tendinitis. Rhizarthrosis. Sprain. Instability. Postoperative or post-traumatic recovery.

#### PLACEMENT

In order to ensure a correct product fit, it is essential to choose the correct size (the packaging shows a size guidance chart with centimetre equivalents). Be aware that the garment may come in a universal size).

To fit the product, place it on the corresponding joint segment, ensuring it is aligned or adjusted to the muscle movement. Adjust the product to ensure it permits natural movement and does not cause any irritation or discomfort when used.

Follow the pictures (if given). We advise that you tighten the product sufficiently to achieve a snug fit, without applying excessive pressure.

ACN401 / ACN402 / ACN501 / ACN502 / ACN601 / ACN602 / ACN801 / ACN802 / ACN901

1-Place the product on the corresponding joint segment (trunk, elbow, hand, arm, knee or ankle), ensuring it is aligned or adjusted to the muscle movement.

2-Adjust the product with the quick-close straps for firm yet comfortable pressure.

#### ACN503

1-The product is comprised of two adjustable splints - one for the palm and another for the thumb.

2-Before putting the wrist brace on, place palm splint 2 in the sleeve for the affected thumb:

- The sleeve with 1 mark for the right thumb.
- The sleeve with 2 marks for the left thumb.

3-Put the wrist brace on by inserting the thumb through the opening for this purpose.

4-Wrap the double strap around the wrist, adjusting it to the desired pressure with the inner quick closure.

5-Tighten the wide section of the double strap, adjust to the desired pressure and then secure with the quick closure. Do the same with the thin section of the double strap.

6-If necessary, mould the circular part of the thumb splint for the digit shape. Adjust the thumb strap and secure with the quick closure.

#### RECOMMENDED CARE INSTRUCTIONS

Hand wash from time to time using warm water, pH neutral soap, and allow to dry naturally. Store in a dry place at room temperature.



#### WARNING

Do not use this product on an open wound. Should irritation occur, stop using the product and inform your doctor. Do not place near heat sources and do not combine with other products such as creams or ointments.

#### KEEP OUT OF THE REACH OF CHILDREN.

This product is a class I healthcare product according to the Medical Devices Directive 93/42/EEC.

Muito obrigado por ter adquirido um produto de qualidade Actius by Orliman®. Por favor, leia as seguintes instruções e guarde-as para futuras referências. Utilize o produto apenas conforme se descreve e para os fins previstos.

#### INDICAÇÕES

ACN401 / ACN402 / ACN501 / ACN502 / ACN601 / ACN602 / ACN801 / ACN802 / ACN901

- Prevenção ou recuperação de lesões musculares e/ou articulares.
- Termo-compressão (efeito calor), tanto em atividades desportivas, laborais ou de uso diário.

#### ACN503

- Tendinite. Rizartrorse. Entorse. Instabilidade. Recuperação pós-traumática ou pós-operatória.

#### COLOCAÇÃO

Para uma correcta adaptação do produto, é fundamental a escolha correcta do tamanho mais adequado (na embalagem junta-se uma tabela orientadora de tamanhos e equivalências em centímetros, podendo a escolha da peça de vestuário ser de tamanho universal).

Para sua adaptação, colocar os produtos no segmento articular correspondente, de modo a ficarem alinhados ou ajustados às sequências do movimento muscular. Ajustar os produtos de modo a ficarem adaptados à configuração natural e não produzirem desconfortos ou incómodos na sua utilização.

Observe os imagens (caso os tenha). Aconselhamos que regule a compressão até um nível óptimo, sem comprimir excessivamente.

ACN401 / ACN402 / ACN501 / ACN502 / ACN601 / ACN602 / ACN801 / ACN802 / ACN901

1-Coloque o produto no segmento articular respetivo (tronco, cotovelo, mão, braço, joelho ou tornozelo), de modo a ficar alinhado ou ajustado às sequências do movimento muscular.

2-Ajuste o produto com as correias de fecho rápido de forma a obter uma compressão firme, embora cómoda.

#### ACN503

1-O produto é composto por duas férulas moldáveis – uma palmar e outra para o polegar.

2-Antes de colocar o protetor de pulso, coloque a férula palmar 2 na funda correspondente ao polegar afetado:

- Para o polegar direito, na funda com 1 marca.
- Para o polegar esquerdo, na funda com 2 marcas.

3-Coloque o protetor de pulso passando o polegar na abertura prevista para este fim.

4-Envolva a correia dupla em volta do pulso, ajustando-a com a compressão desejada com o fecho rápido interno.

5-Aperte a parte larga da correia dupla, ajuste-a com a compressão desejada e depois fixe-a com fecho rápido. Faça o mesmo com a parte estreita da correia dupla.

6-Se necessário, molde a parte circular da férula do polegar com a forma do dedo. Ajuste a correia do polegar e fixe-a com o fecho rápido

#### CUIDADO RECOMENDADO

Lavar periodicamente à mão com água tépida e sabão neutro e secar ao ar. Conservar em lugar seco a temperatura ambiente.



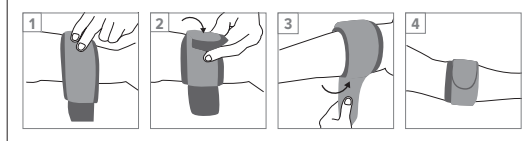
#### ADVERTÊNCIA

Não aplicar o produto sobre uma ferida aberta. Em caso de ocorrência de irritação, suspender o uso e informar o médico. Não aproximar de fontes de calor e não combinar com outros produtos como cremes ou pomadas.

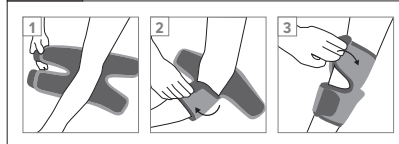
#### MANTER FORA DO ALCANCE DAS CRIANÇAS.

Este produto é um produto sanitário da classe I segundo a Directiva relativa aos produtos sanitários 93/42/CEE.

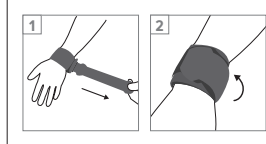
#### ACN401



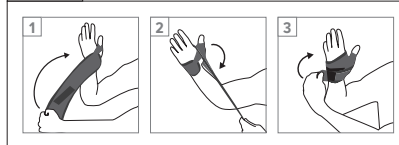
#### ACN402



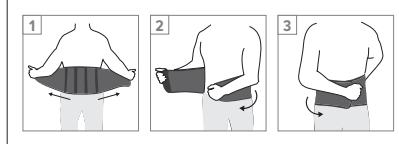
#### ACN501



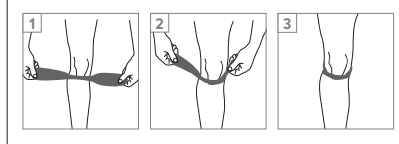
#### ACN502



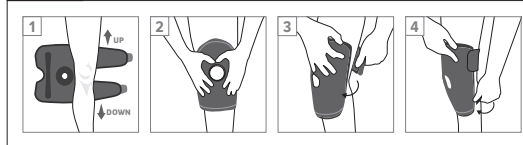
#### ACN601 / ACN602



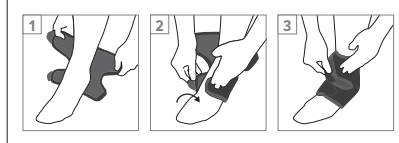
#### ACN801



#### ACN802



#### ACN901



#### ACN503

